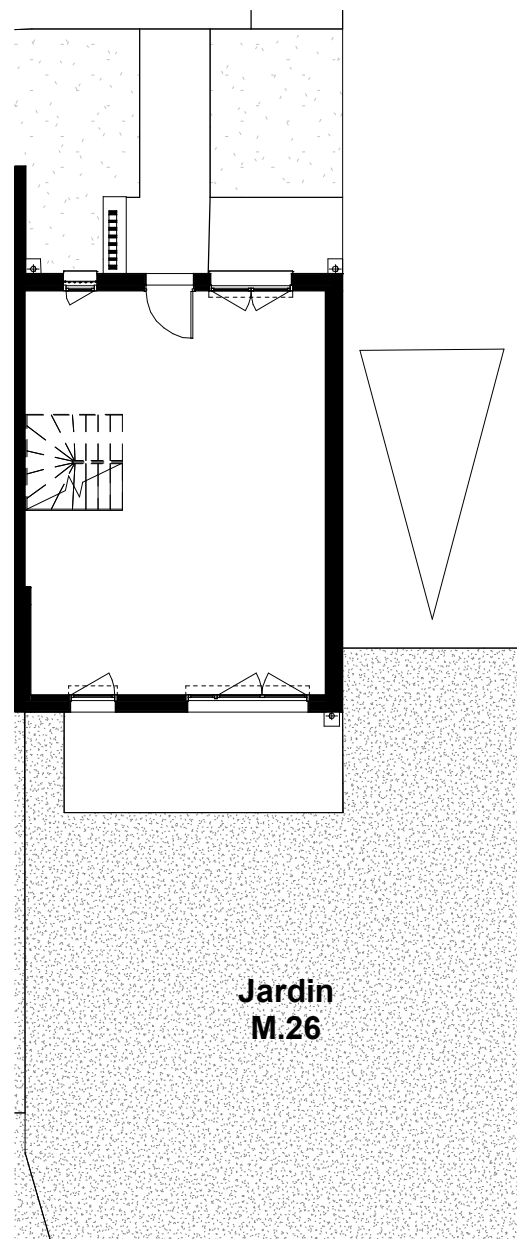
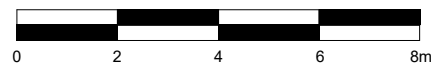




LE PARC DE LA TUILERIE

Chemin de Geordy - 31620 BOULOC



Ce plan est susceptible d'être légèrement modifié en fonction des nécessités techniques de la réalisation en ce qui concerne les dimensions libres et l'équipement. Les retombées, soffites, encoffrements, faux-plafonds, canalisations, radiateurs ou convecteurs ne sont pas figurés et ne pourront fonder aucune réclamation en cas de présence. La surface habitable des logements peut varier en fonction des techniques de construction choisies, de l'établissement des plans d'exécution et des normes. Ainsi, il est expressément convenu qu'une tolérance de surface est admise. Toutes les variations de cotes (tant au niveau d'une pièce que de longueur totale) ou de surface, entraînant des différences jusqu'à 5% de la surface habitable vendue, ne pourront fonder aucune réclamation. A la livraison, le terrain pourra présenter des différences de niveau dues à la topographie naturelle du lieu, au calage des voiries et aux contraintes techniques liées à la construction. La surface des jardins en jouissance exclusive, est donnée à titre strictement indicatif. Les éléments d'équipement (réfrigérateur, lave-linge, lave-vaisselle, ...) ne sont pas fournis et ne sont dessinés qu'à titre indicatif.

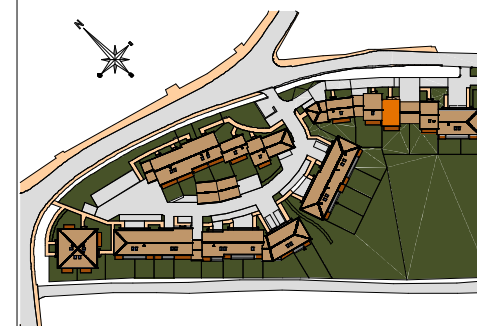


LE PARC DE LA TUILERIE

Chemin de Geordy - 31620 BOULOC

Logement	Niveau	RDC-R+1
M26	Type	T4

PLAN MASSE



SURFACES HABITABLES

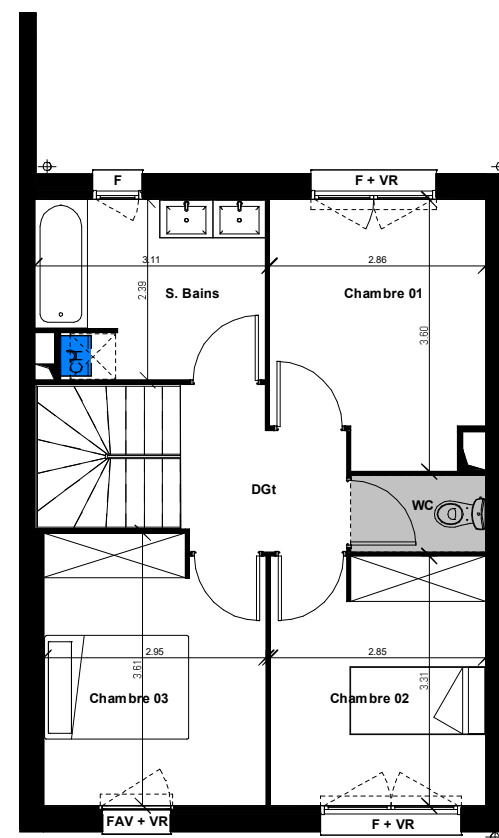
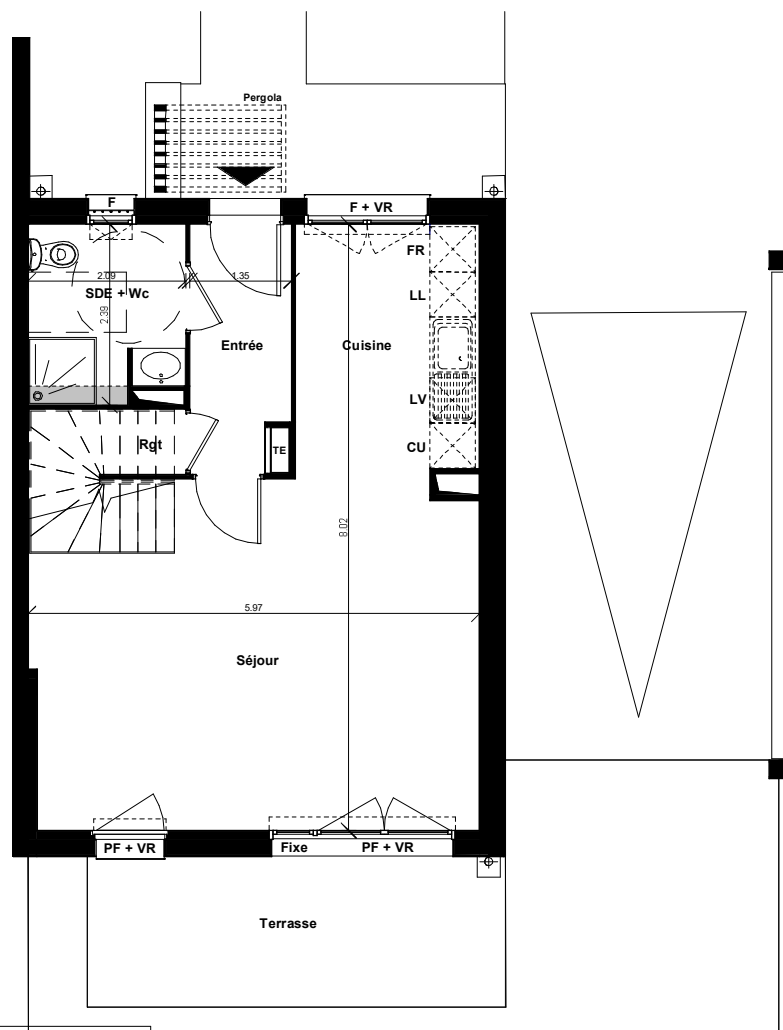
Entrée	4.23
Séjour	25.70
Cuisine	8.12
SDE + Wc	4.79
Rgt	0.82
Chambre 01	9.44
Chambre 02	9.40
Chambre 03	10.31
DGt	4.21
S. Bains	7.06
WC	1.82

85,90 m²

Terrasse	11
Jardin	89

Les placards sont compris dans la surface des pièces

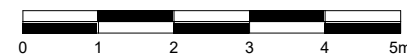
indice B MARS 2019



F	Fenêtre
PF	Porte Fenêtre
FAV	Fenêtre allège vitrée
VR	Volet roulant
PL	Placard
CH	Chaudière
TE	Tableau électrique
LL	Emplacement Lave linge
■	Poteau
■	Faux plafond / Poutre / Soffite / Caisson

PLAN RDC

PLAN R+1



Ce plan est susceptible d'être légèrement modifié en fonction des nécessités techniques de la réalisation en ce qui concerne les dimensions libres et l'équipement. Les retombées, soffites, encoffrements, faux-plafonds, canalisations, radiateurs ou convecteurs ne sont pas figurés et ne pourront fonder aucune réclamation en cas de présence. La surface habitable des logements peut varier en fonction des techniques de construction choisies, de l'établissement des plans d'exécution et des normes. Ainsi, il est expressément convenu qu'une tolérance de surface est admise. Toutes les variations de cotes (tant au niveau d'une pièce que de longueur totale) ou de surface, entraînant des différences jusqu'à 5% de la surface habitable vendue, ne pourront fonder aucune réclamation. A la livraison, le terrain pourra présenter des différences de niveau dues à la topographie naturelle du lieu, au calage des voiries et aux contraintes techniques liées à la construction. La surface des jardins en jouissance exclusive, est donnée à titre strictement indicatif. Les éléments d'équipement (réfrigérateur, lave-linge, lave-vaisselle, ...) ne sont pas fournis et ne sont dessinés qu'à titre indicatif.